

## Descarga y Configuración de Flash Player

1. Verifique que tiene el Flash Player instalado, abriendo Itinerarios Formativos. La pantalla debe salir de la siguiente forma:



Esta pantalla con el arco iris es una pantalla adicional a la Plataforma, de modo que debe visualizarse por aparte. Si se visualiza correctamente significa que tiene instalado el programa correspondiente y puede continuar con el curso.

Si no aparece del todo, verifique que el antivirus o alguna aplicación no la está bloqueando como Pop-Up.

Si aparece la segunda pantalla adicional en blanco de la siguiente manera:



**Esto significa que no tiene Instalado el Flash Player, por lo que tendrá que realizar los siguientes pasos:**

**2. Descargue Flash Player gratuitamente de una de las siguientes páginas web:**

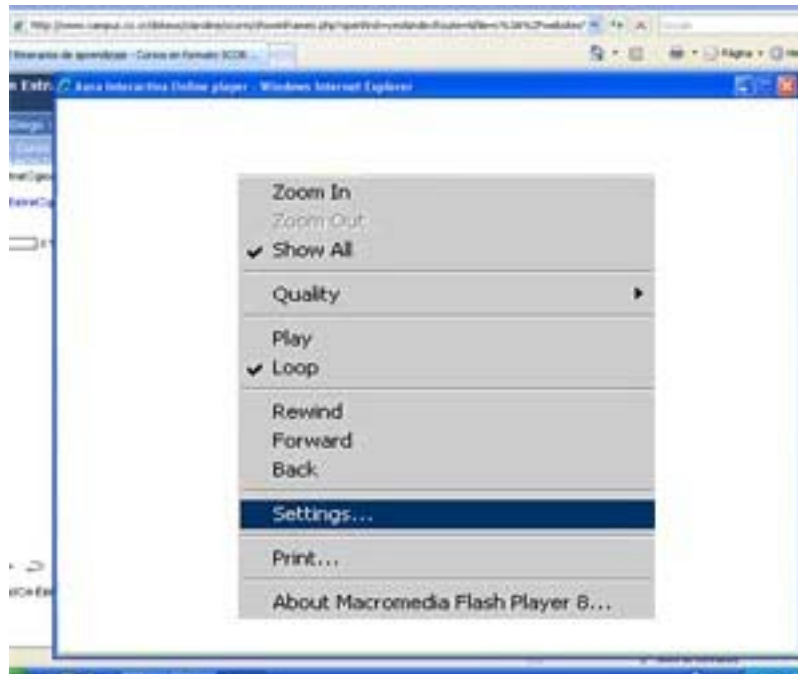
[www.adobe.com/shockwave/download/?P1\\_Prod\\_Version=ShockwaveFlash&Lang=Spanish](http://www.adobe.com/shockwave/download/?P1_Prod_Version=ShockwaveFlash&Lang=Spanish)

<http://macromedia-flash-player.uptodown.com>

<http://macromedia-flash-player.softonic.com/ie/16735>

**3. Abra Itinerarios Formativos (la segunda pantalla en Blanco) y siga los siguientes pasos:**

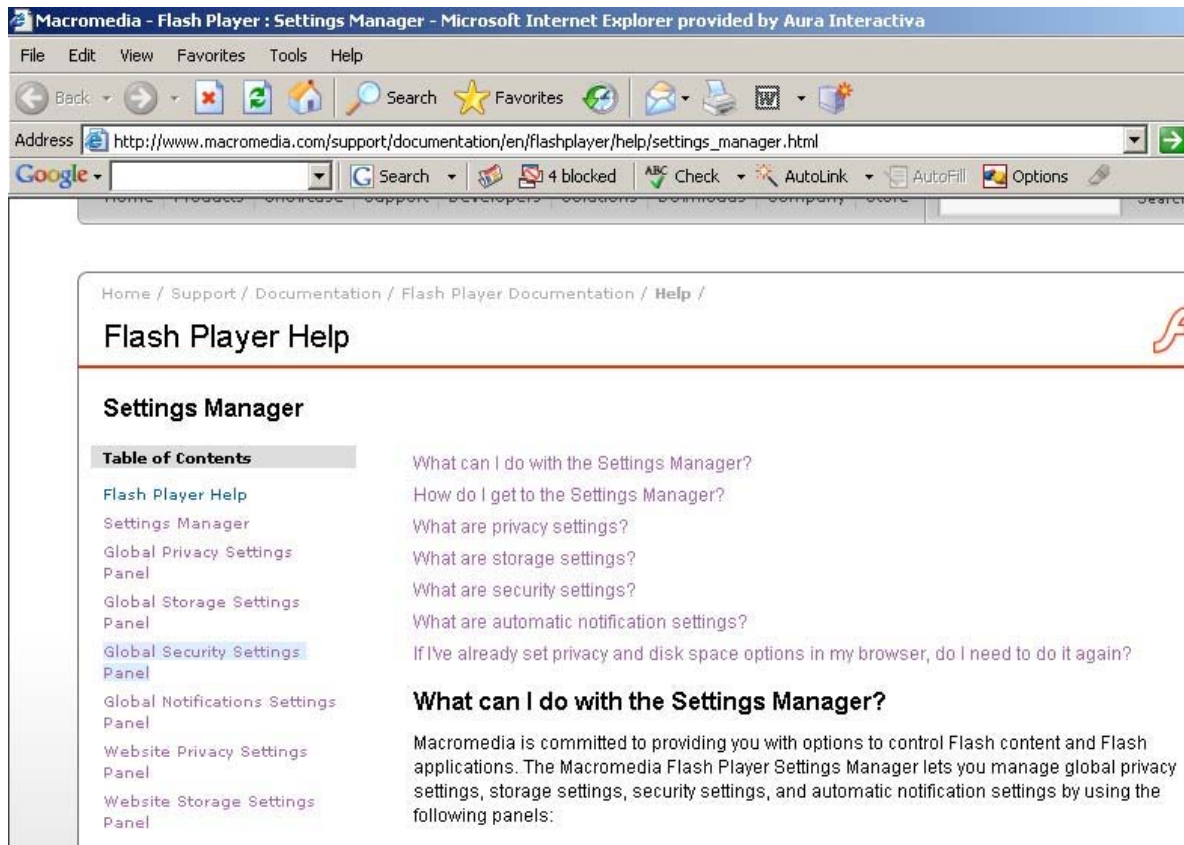
1. Presionar botón derecho del Mouse sobre la pantalla en blanco
2. Escoger la opción llamada “Settings”



3. Luego presionar el botón de “Advanced...”



4. Se habla una página web donde aparecen los settings del flash player. Allí se debe seleccionar en el menú de la izquierda la opción llamada “[Global Security Settings Panel](#)”



5. Luego en el cuadro que se cargo, se debe seleccionar la opción “Always allow”, la que tiene un check en color verde



6. Finalmente cerrar la ventana de Internet Explorer de los settings y cerrar también la ventana del curso
7. Ingresar de nuevo al curso